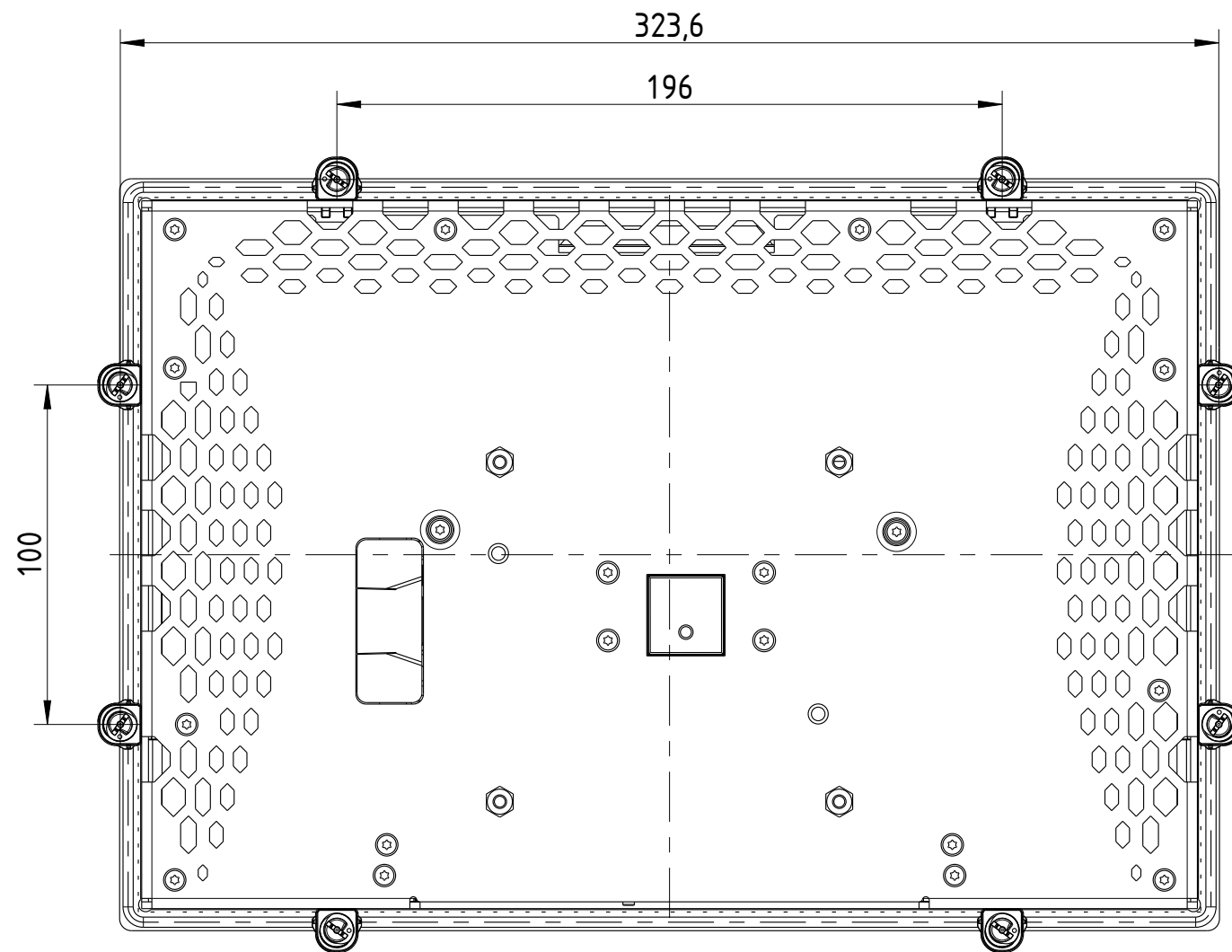
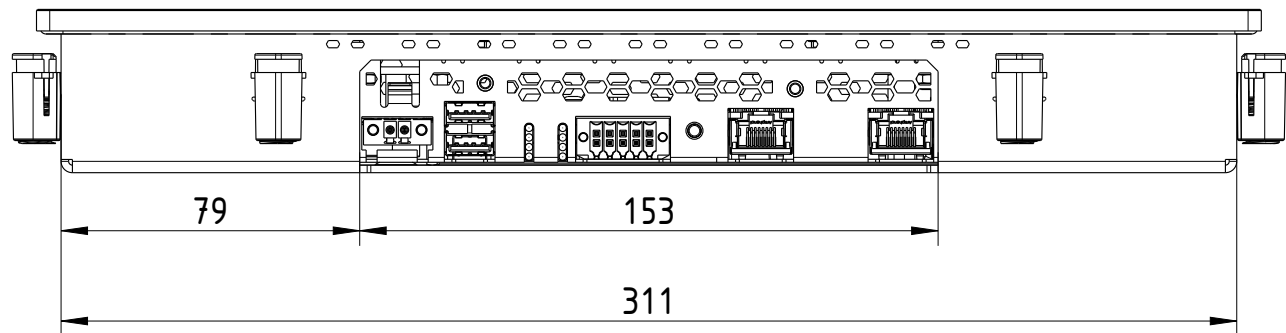
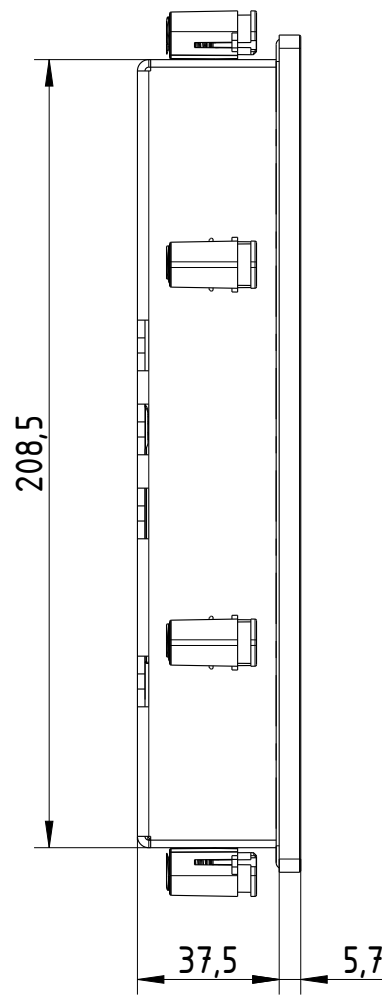
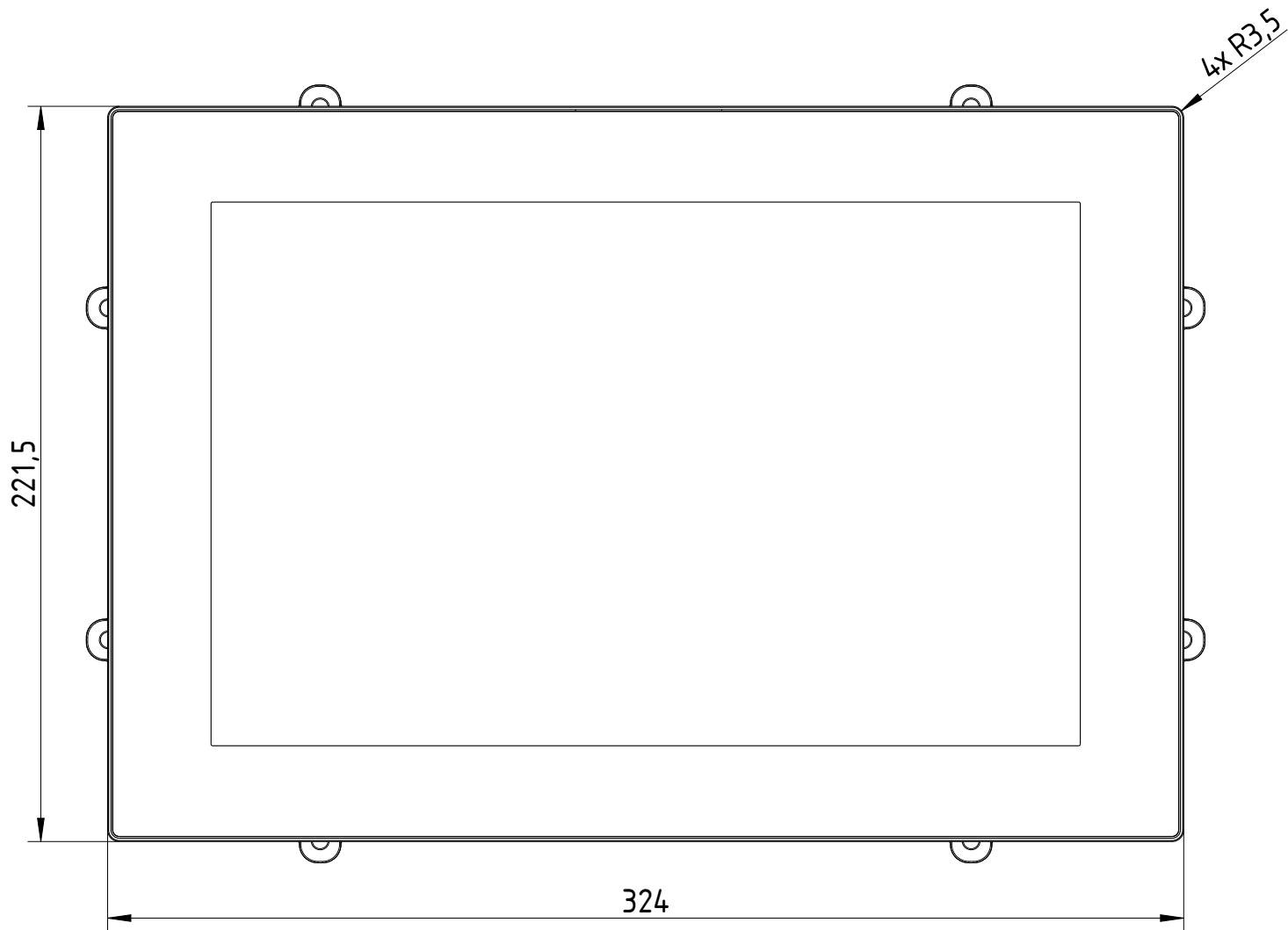
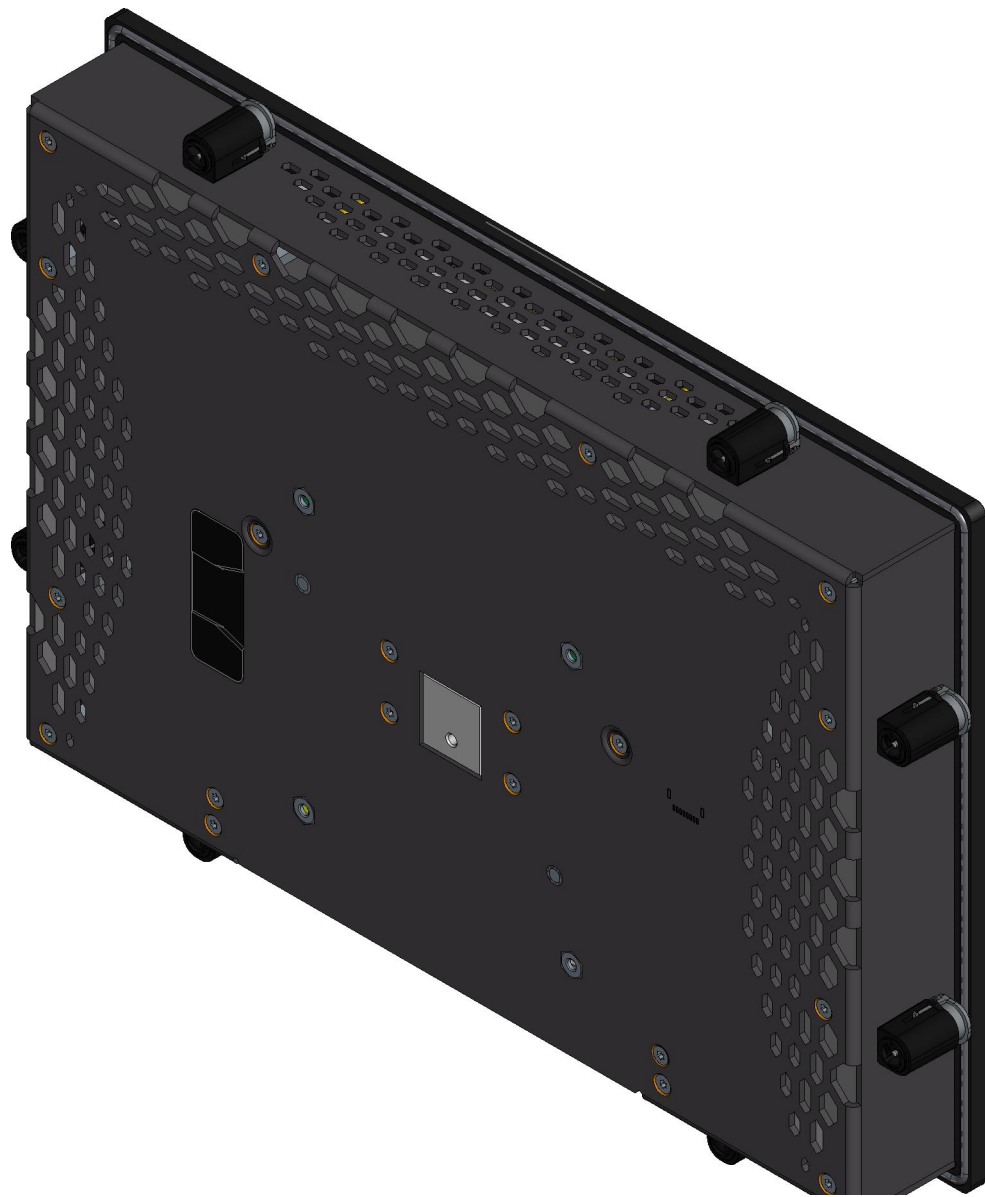


Diese Zeichnung ist geistiges Eigentum der B&R Industrial Automation GmbH, B&R Strasse 1, 5142 Eggelsberg, Austria



Haube pulverbeschichtet RAL 9005 Feinstruktur matt

Einbauausschnitt: 313⁺⁰_{-0,5} x 210,5⁺⁰_{-0,5}

Tolerierung ISO 8015				Kanten ISO 13715			Masse	- kg		
Allgemeintoleranzen		<input checked="" type="checkbox"/> DIN ISO 2768 mK <input type="checkbox"/> DIN ISO 3302-01					<input type="checkbox"/> DIN 16742 - TG 6 <input type="checkbox"/> DIN EN 12020-2			
		..		Erstellt	31.03.2021	HUO	Oberflaechenbehandlung			
		..		Geprueft			.			
		..		letzter Pruefer			Werkstoff, Halbzeug			
		..			Datum	Name	.			
		..		 B&R Industrial Automation GmbH B&R Strasse 1, 5142 Eggelesberg Austria ©2021			Benennung, zusaetzliche Benennung			
		..					C80 12.1 TFT WXGA PLK X2X CAN RS232			
Rev.	Aenderung	Datum	Name	Schutzvermerk ISO 16016 beachten!						
Status	Dokumententyp BAUGRUPPE Ursprung / Original		Zeichnungsnummer MCAD10000616986		Material Nr.-Revision 4PPC80.121E-1XX			Sprache DE	Format A2	Blatt 1 / 1