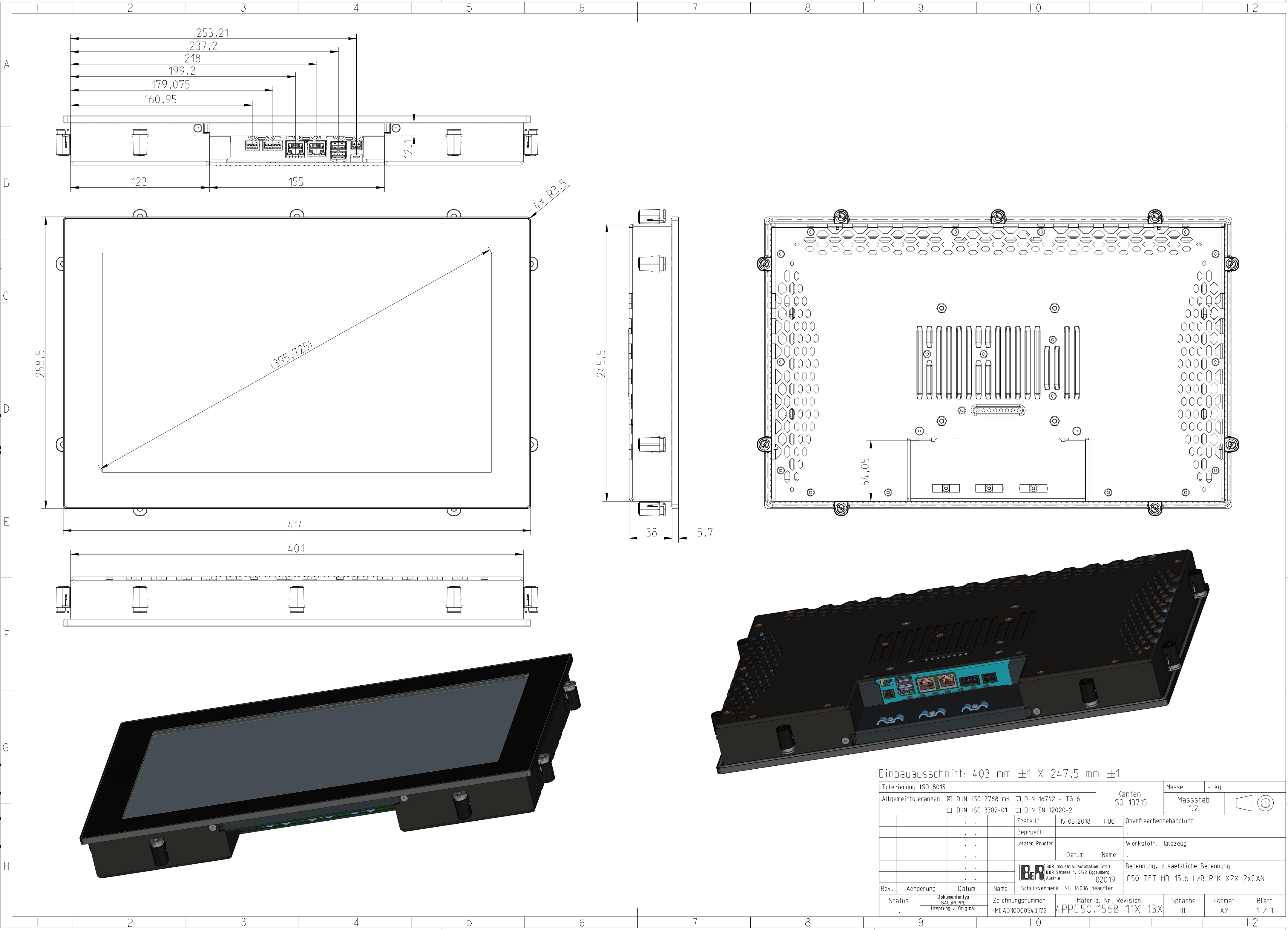


Diese Zeichnung ist geistiges Eigentum der B&R Industrial Automation GmbH, B&R Strasse 1, 5142 Eggelsberg, Austria



Einbauausschnitt: 403 mm ± 1 X 247,5 mm ± 1

Tolerierung ISO 8015					Kanten ISO 13715		Masse	- kg		
Allgemeintoleranzen <input checked="" type="checkbox"/> DIN ISO 2768 mK <input type="checkbox"/> DIN 16742 - TG 6 <input type="checkbox"/> DIN ISO 3302-01 <input type="checkbox"/> DIN EN 12020-2							Massstab 1:2			
		. .	Erstellt	15.05.2018	HUO	Oberflächenbehandlung				
		. .	Geprüft			.				
		. .	letzter Prüfer			Werkstoff, Halbzeug				
		. .		Datum	Name	.				
		. .	B&R Industrial Automation GmbH B&R Strasse 1, 5142 Eggelsberg Austria ©2019			Benennung, zusätzliche Benennung				
		. .				C50 TFT HD 15.6 L/B PLK X2X 2xCAN				
Rev.	Änderung	Datum	Name	Schutzvermerk ISO 16016 beachten!						
Status	Dokumententyp BAUGRUPPE		Zeichnungsnummer		Material Nr.-Revision		Sprache	Format		Blatt
.	Ursprung / Original		MCAD10000543172		4PPC50.156B-11X-13X		DE	A2	1 / 1	