



PP15
4x20 символов



PP21
4x20 символов



PP35
160x80 пикселей



PP41
5.7" QVGA



PP45
5.7" QVGA



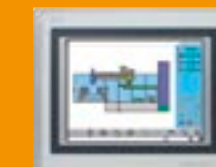
PP320/420
5.7" QVGA/VGA



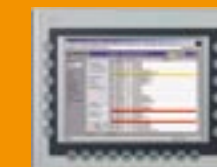
PP451
5.7" QVGA



PP452
5.7" QVGA



PP320/420
10.4" VGA



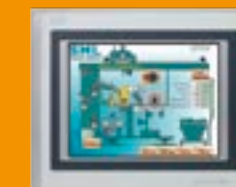
PP480
10.4" VGA



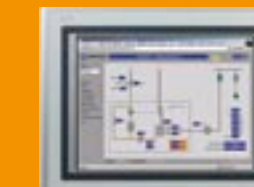
PP481
10.4" VGA



PP482
10.4" VGA



PP320
12.1" SVGA



PP320/420
15" XGA



PP480
15" XGA



PP481
15" XGA

Дисплей/ Разрешение	LCD ч/б 4x20 символов	LCD ч/б 4x20 символов	LCD ч/б 160x80 пикселей	LCD ч/б QVGA	LCD ч/б QVGA LCD цветной QVGA	LCD ч/б QVGA LCD цветной QVGA TFT цветной VGA	LCD цветной QVGA	LCD цветной QVGA	TFT цветной VGA	TFT цветной VGA	TFT цветной VGA	TFT цветной VGA	TFT цветной SVGA	TFT цветной XGA	TFT цветной XGA	TFT цветной XGA	
Клавиатура/ Сенсорный экран	до 26 клавиш	17 функциональных клавиш 17 системных клавиш	до 26 клавиш	16 функциональных клавиш 24 системных клавиш	8 функциональных клавиш Сенсорный экран	Сенсорный экран	16 функциональных клавиш 6 программируемых клавиш 20 системных клавиш	20 функциональных клавиш 20 системных клавиш	Сенсорный экран	12 функциональных клавиш 10 программируемых клавиш Сенсорный экран	28 функциональных клавиш 10 программируемых клавиш 20 системных клавиш Сенсорный экран	44 функциональных клавиш 20 системных клавиш Сенсорный экран	Сенсорный экран	Сенсорный экран	20 функциональных клавиш 12 программируемых клавиш Сенсорный экран	20 функциональных клавиш 12 программируемых клавиш 92 системных клавиш Сенсорный экран	
Процессор	Freescale (Motorola) 68332 Частота 16 МГц	Freescale (Motorola) 68332 Частота 25 МГц	Freescale (Motorola) 68332 Частота 16 МГц	Freescale (Motorola) 68332 Частота 25 МГц	AMD SC520 Частота 100 МГц Интерфейс SDRAM 66 МГц 16 кБ L1 кэш	AMD LX800 Частота 500 МГц Интерфейс DDR 400 МГц 128 кБ L2 кэш	AMD LX800 Частота 500 МГц Интерфейс DDR 400 МГц 128 кБ L2 кэш	AMD LX800 Частота 500 МГц Интерфейс DDR 400 МГц 128 кБ L2 кэш	AMD LX800 Частота 500 МГц Интерфейс DDR 400 МГц 128 кБ L2 кэш	AMD LX800 Частота 500 МГц Интерфейс DDR 400 МГц 128 кБ L2 кэш	AMD LX800 Частота 500 МГц Интерфейс DDR 400 МГц 128 кБ L2 кэш	AMD LX800 Частота 500 МГц Интерфейс DDR 400 МГц 128 кБ L2 кэш	AMD LX800 Частота 500 МГц Интерфейс DDR 400 МГц 128 кБ L2 кэш	AMD LX800 Частота 500 МГц Интерфейс DDR 400 МГц 128 кБ L2 кэш	AMD LX800 Частота 500 МГц Интерфейс DDR 400 МГц 128 кБ L2 кэш	AMD LX800 Частота 500 МГц Интерфейс DDR 400 МГц 128 кБ L2 кэш	
Память	300 кБ SRAM 1024 кБ FEPROM	1 МБ SRAM, с 700 кБ User RAM 2 МБ FEPROM, с 1.4 МБ User Prom слот PC Card	300 кБ SRAM 1024 кБ FEPROM	1 МБ SRAM, с 700 кБ User RAM 2 МБ FEPROM, с 1.4 МБ User Prom слот PC Card	32 МБ DRAM 32 кБ SRAM слот CompactFlash	64/256 МБ DDR RAM 512 кБ SRAM слот CompactFlash	512 кБ SRAM слот CompactFlash	512 кБ SRAM слот CompactFlash	64/256 МБ DDR RAM 512 кБ SRAM слот CompactFlash	64 МБ DDR RAM 512 кБ SRAM слот CompactFlash	64 МБ DDR RAM 512 кБ SRAM слот CompactFlash	64 МБ DDR RAM 512 кБ SRAM слот CompactFlash	64 МБ DDR RAM 512 кБ SRAM слот CompactFlash	256 МБ DDR RAM слот CompactFlash	64/256 МБ DDR RAM 512 кБ SRAM слот CompactFlash	64 МБ DDR RAM 512 кБ SRAM слот CompactFlash	
Интегрированные Входы/Выходы	до 16 цифровых входов до 16 цифровых выходов до 4 аналоговых входов до 4 аналоговых выходов	10 цифровых входов 9 цифровых выходов	до 16 цифровых входов до 16 цифровых выходов до 4 аналоговых входов до 4 аналоговых выходов	10 цифровых входов 9 цифровых выходов	-	-	-	-	-	-	-	-	-	-	-	-	
Интерфейсы	1x RS232 1x CAN	1x RS232 1x CAN	1x RS232 1x CAN	1x RS232 1x CAN 1x ETH 10/100 (опционально)	1x USB 2.0 1x ETH 10/100 1x X2X	1x RS232 2x USB 2.0 1x ETH 10/100	1x RS232 2x USB 2.0 1x ETH 10/100	1x RS232 2x USB 2.0 1x ETH 10/100	1x RS232 2x USB 2.0 1x ETH 10/100	1x RS232 2x USB 2.0 1x ETH 10/100	1x RS232 2x USB 2.0 1x ETH 10/100	1x RS232 2x USB 2.0 1x ETH 10/100	1x RS232 2x USB 2.0 1x ETH 10/100	1x RS232 2x USB 2.0 1x ETH 10/100	1x RS232 2x USB 2.0 1x ETH 10/100	1x RS232 2x USB 2.0 1x ETH 10/100	
Возможности расширения	-	6 вставных модулей	-	1 интерфейсный модуль 6 вставных модулей	1 интерфейсный модуль	до 2 aPCI слотов	1 aPCI слот	1 aPCI слот	до 2 aPCI слотов	1 aPCI слот	1 aPCI слот	1 aPCI слот	1 aPCI слот	-	1 aPCI слот	до 2 aPCI слотов	1 aPCI слот
Питание	24 В =	24 В =	24 В =	24 В =	24 В =	24 В =	24 В =	24 В =	24 В =	24 В =	24 В =	24 В =	24 В =	24 В =	24 В =	24 В =	24 В =
Варианты	встраиваемая ОС PB	встраиваемая ОС PB	встраиваемая ОС PB	встраиваемая ОС PB	встраиваемая ОС PB	встраиваемая ОС PB / BIOS	встраиваемая ОС PB	встраиваемая ОС PB	встраиваемая ОС PB / BIOS	встраиваемая ОС PB	встраиваемая ОС PB	встраиваемая ОС PB	встраиваемая ОС PB / BIOS	встраиваемая ОС PB / BIOS	встраиваемая ОС PB	встраиваемая ОС PB	встраиваемая ОС PB

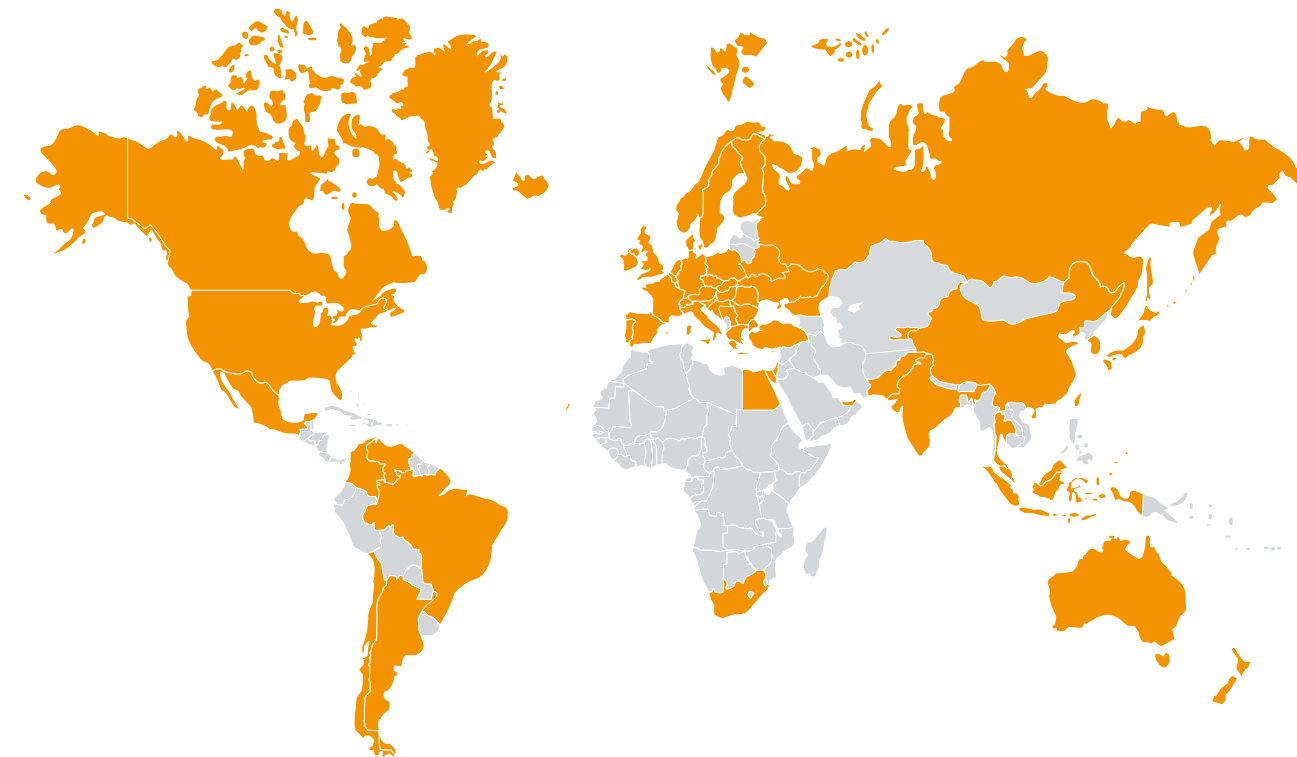
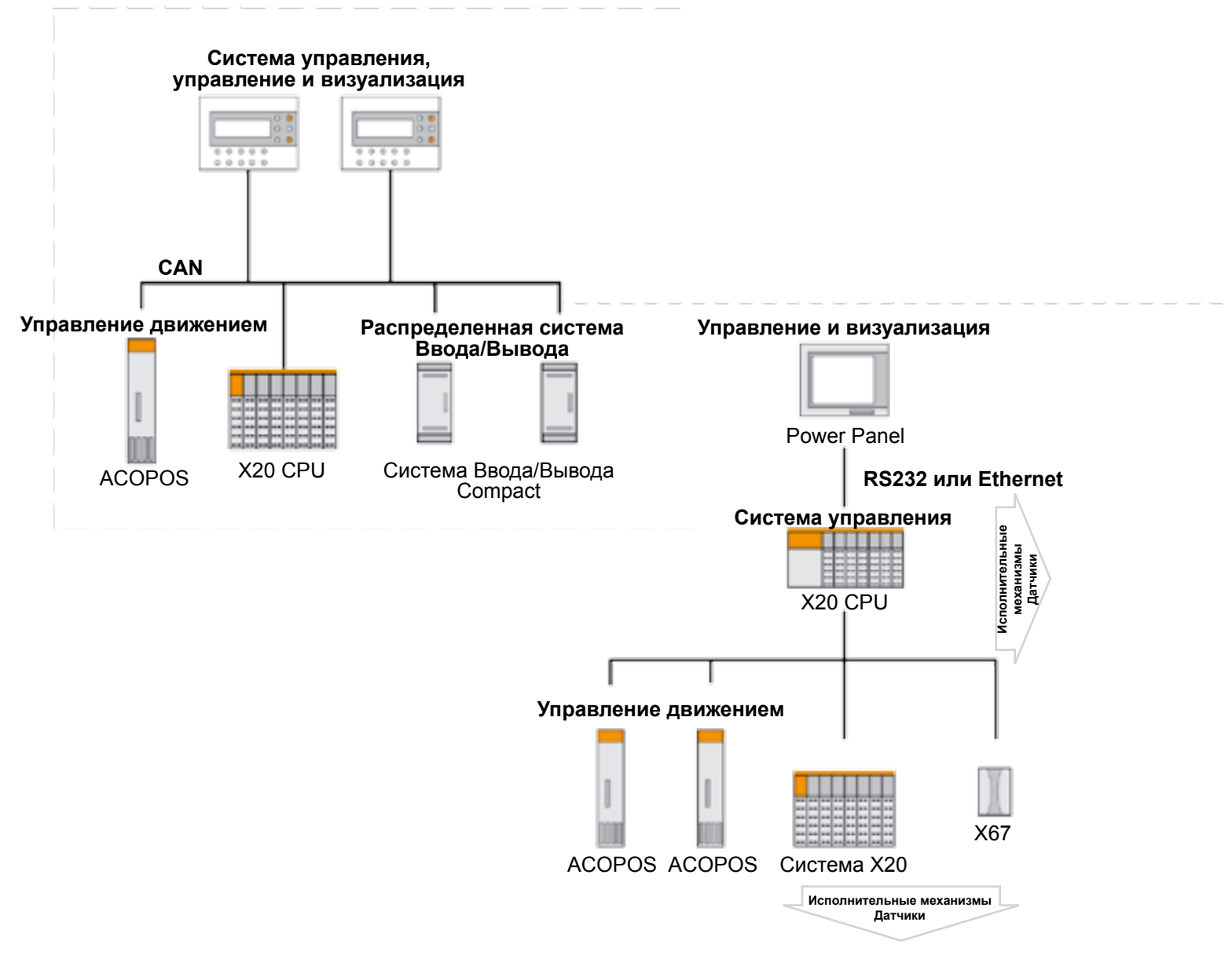


ЦЕНТРАЛЬНЫЙ ОФИС
 Bernecker + Rainer Industrie-Elektronik Ges.m.b.H.
 B&R Strasse 1
 5142 Eggelsberg
 Austria
 Tel.: +43 (0) 77 48 / 65 86 - 0
 Fax: +43 (0) 77 48 / 65 86 - 26
 info@br-automation.com
 www.br-automation.com

MM-R00777.538
 © 2007 by B&R. All rights reserved.
 We reserve the right to make technical changes.



Обзор Продукции Визуализация и Управление



Australia • Argentina • Austria • Belarus • Belgium • Brazil • Bulgaria • Canada • Chile • China • Colombia • Croatia • Cyprus
 Czech Republic • Denmark • Egypt • Emirates • Finland • France • Germany • Greece • Hungary • India • Indonesia
 Ireland • Israel • Italy • Japan • Korea • Luxemburg • Kyrgyzstan • Malaysia • Mexico • The Netherlands • New Zealand
 Norway • Pakistan • Poland • Portugal • Romania • Russia • Serbia • Singapore • Slovakia • Slovenia • South Africa
 Spain • Sweden • Switzerland • Taiwan • Thailand • Turkey • Ukraine • United Kingdom • USA • Venezuela • Vietnam

